



ROMANIA'S CUP

the XLVth - edition

15-17 Octombrie 2010



Organizatori:

Concursul va fi organizat de ACS Sanatatea Ploiesti sub patronajul FRO.

Director concurs - Dr. Emil Olteanu

Trasatori:

- Dan Stroescu – sprint
- Marcel Cristea/ Radu Francu – medie distanta
- Radu Francu – lunga distanta

IOF Controller - Serban Ionescu

Secretariat - Elena Cristea

IT representative - Marcel Cristea

Juriul de concurs:

- va fi definitivat zilele urmatoare.

Program Cupa Romaniei 2010

Vineri, 15 Octombrie

- 12:30 – 14:00 – Deschiderea centrului de concurs si inceperea validarilor pentru toate cele 3 zile – Parcul Bucov, in zona de sosire
- 14:30 – Primul start pentru etapa de sprint
- 16:00 - Ceremonia de premiere Sprint
- 19:00-20:30 - Continuarea validarilor pentru Cupa Romaniei la Horia Hotel, Ploeni

Sambata, 16 Octombrie

- 08:30-9:30 - Continuarea validarilor pentru Cupa Romaniei – Nisipoasa (in zona sosirii)
- 10:00 - Primul start pentru Cupa Romaniei – Distanta medie (ziua I)

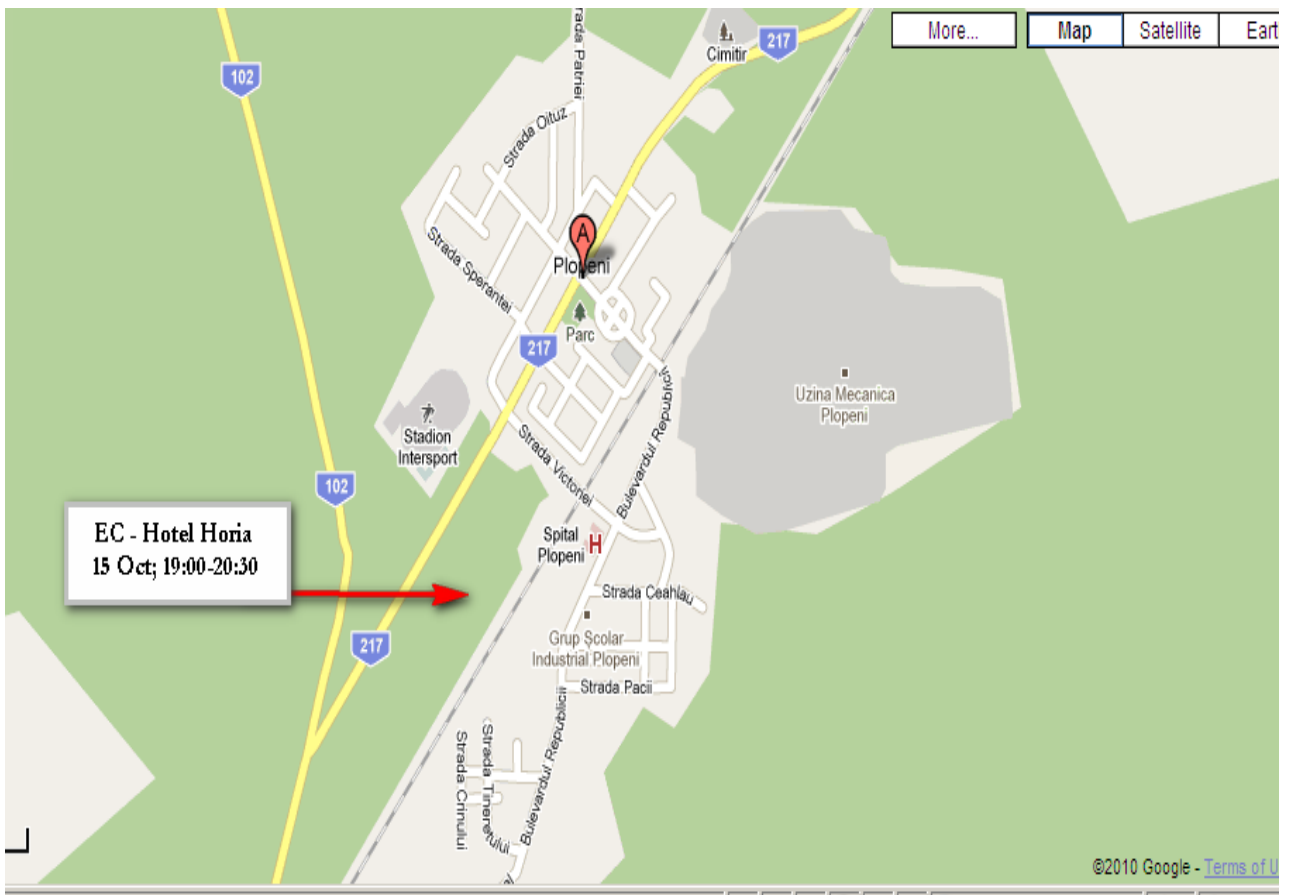
Duminica, 17 Octombrie

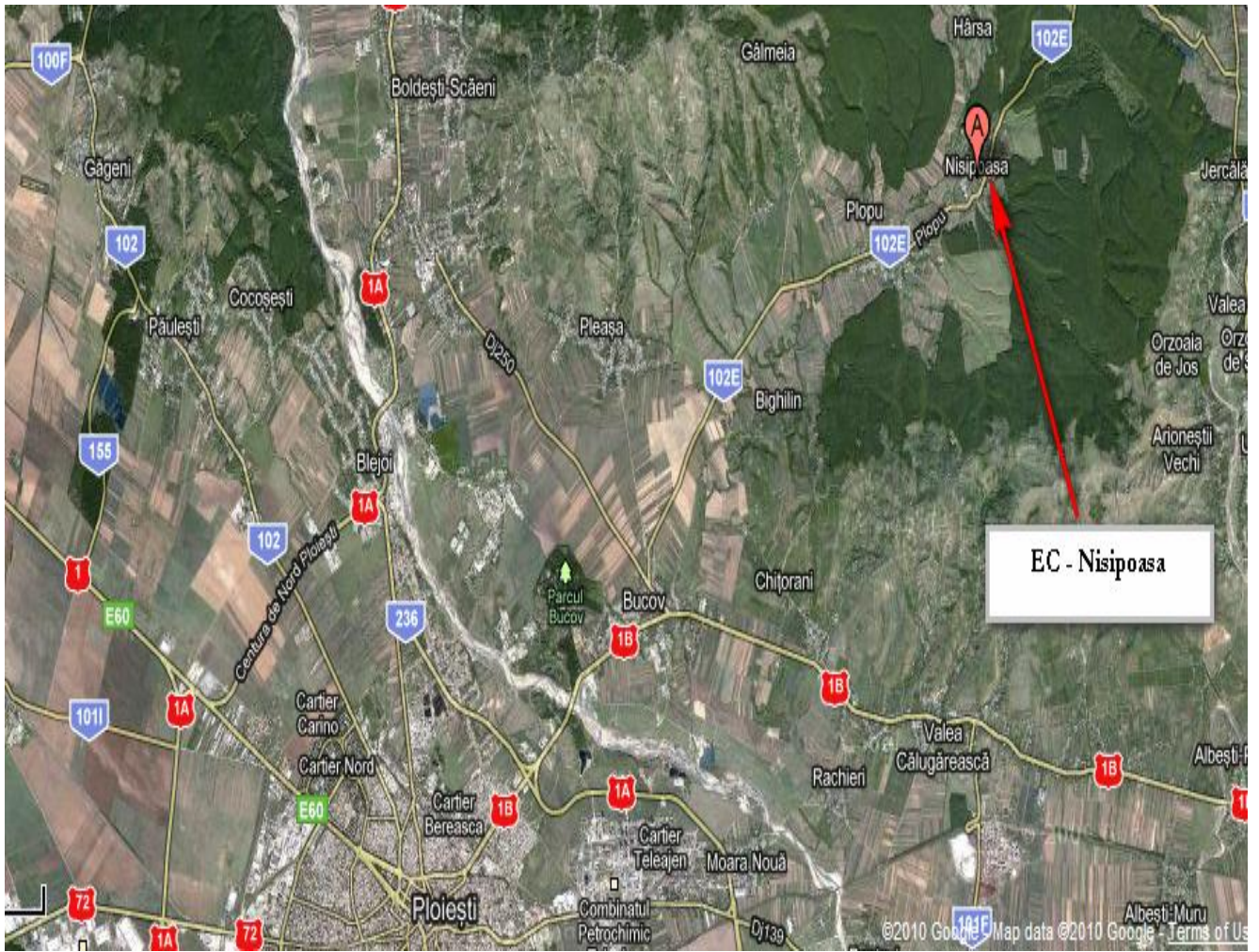
- 08:30- 9:30** - Continuarea validarilor pentru WRE
- 10:00 - Primul start pentru Cupa Romaniei si WRE – Lunga distanta (Ziua a II-a)
- 14:30 - Ceremonia de premiere pentru Cupa Romaniei 2010– cumulat medie si lunga distanta - si WRE
- 15:30 - Inchiderea concursului.

Centrul de concurs

Orele de functionare ale Centrului de concurs pentru Cupa Romaniei 2010

Ziua	Ora	Locatia	Comentarii
15 Octombrie	12:30 - 14:00	Bucov Park	In zona sosirii
	19:00 - 20:30	Horia Hotel, Ploeni	In receptia hotelului
16 Octombrie	08:00 –14:30	Nisipoasa	In zona sosirii
17 Octombrie	08:00 - 15:30	Nisipoasa	In zona sosirii





15 Octombrie 2010 – SPRINT

Etapă de sprint va avea loc în Parcul Bucov, lângă Ploiești. Terenul este reprezentativ pentru un parc, cu alei largi, pavate sau de pământ dar și cu zone de vegetație deasă, cu alergabilitate redusă.

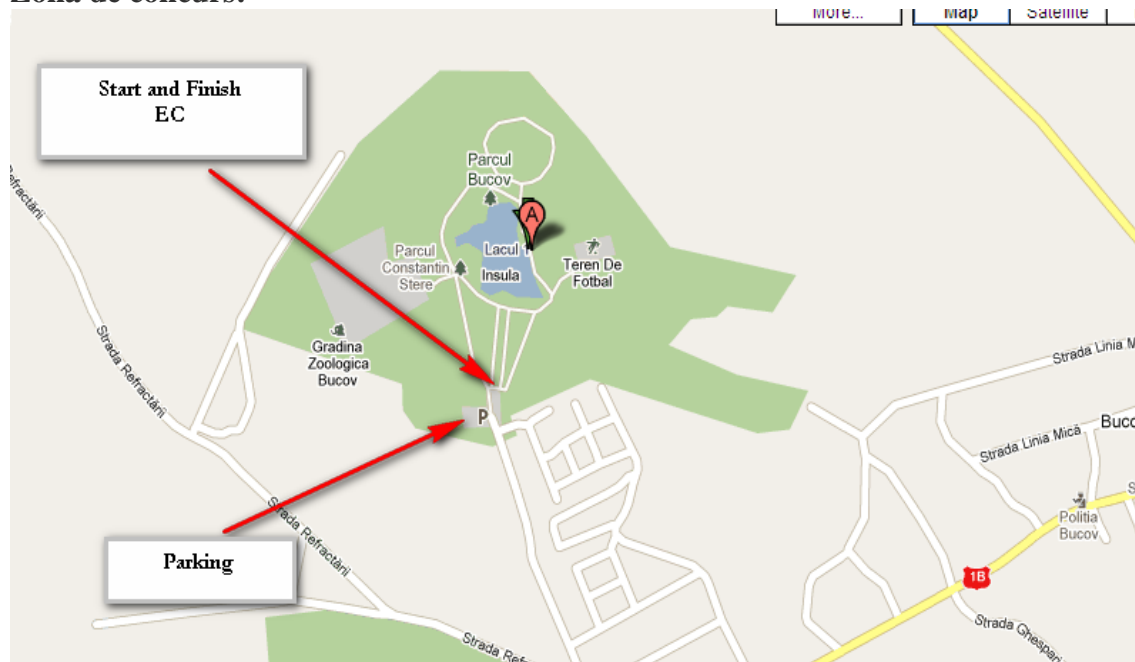
Concurenții de la toate traseele (cu excepția categoriilor MW12, MW14, W60, W65, Open) vor primi la start două hărți: prima hartă cu scara de 1/4000 și cea de a doua cu scara de 1/1000. Concurenții vor alerga, la început, pe harta cu scara de 1/4000 până la postul 45. De la acest post vor folosi harta cu scara de 1/1000 până la postul 46, după care vor intra din nou pe prima hartă. Mai multe detalii despre acest lucru vor fi prezentate la avizierul concursului. De asemenea, va fi făcută și o demonstrație înainte de primul Start.

Concurenții de la traseele MW12, MW14, W60, W65, Open vor primi o singură hartă, ca la orice concurs normal de Sprint.

Hărți:

- Harta 1:** Scara 1/4 000, 2.5m, dimensiune A4
Ridicată și desenată: Stroescu Nicolae (April 2010). Ultimele corectii au fost realizate în Septembrie.
- Harta 2:** Scara 1/1 000, 2.5m, dimensiune A4
Ridicată și desenată: Stroescu Nicolae (April 2010). Ultimele corectii au fost realizate în Septembrie.

Zona de concurs:



Date tehnice:

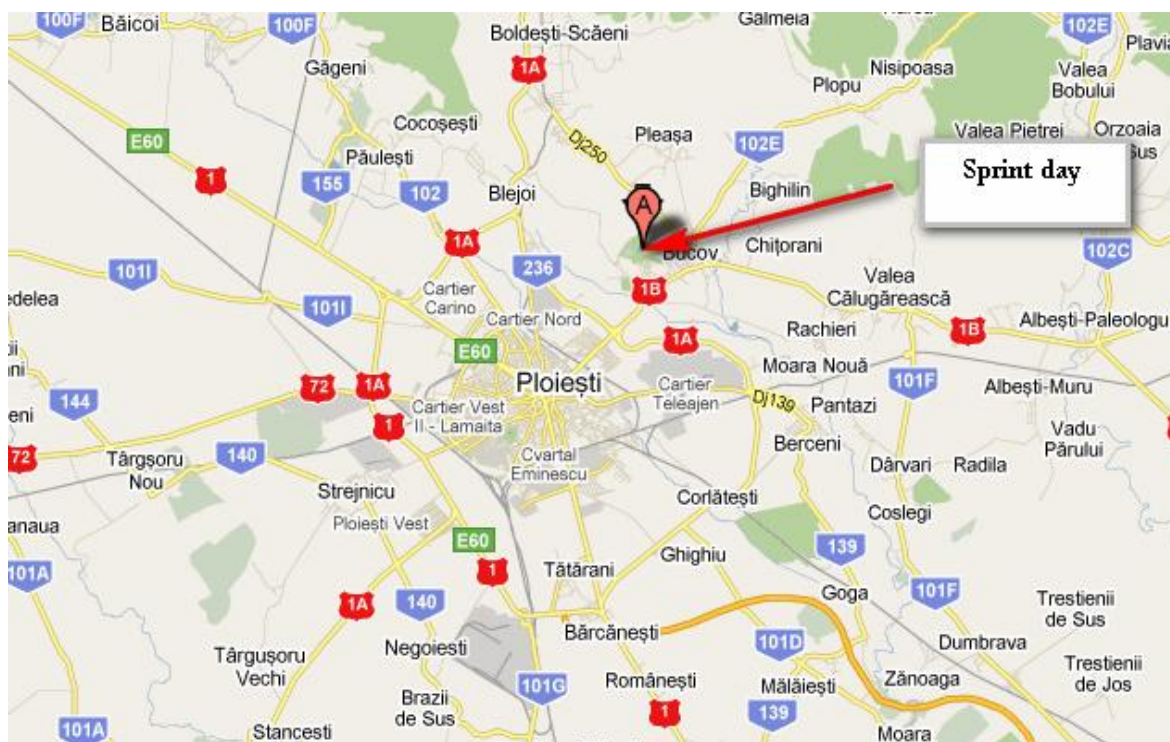
Categoria	Lungime (m)	Nr. posturi
M21E, M21A, M20, M35	3.400	24
M16, M18, M40, W21E	2.500	18
M45, M50, W35, W20, OT	2.350	23
M55, M60, W16, W18, W40, W45	2.000	21
M65, M70, W50, W55	1.900	19
MW12, MW14, W60, W65, Open	1.300	8

Observatii:

- in zona hartii cu scara de 1/1000 vor fi montate (bineinteles nu pe aceleasi repere ca si posturile de pe harta) si posturi "false", fara compostor si numar, care nu sunt trecute pe harta.
- Pe harta cu scara de 1/1000 codul postului este tiparit si langa numarul de ordine al postului (Ex. 12-58).
- In cazul in care conducerea Parcului Bucov nu va fi de acord sa scuteasca concurentii de plata taxei de parcare (5 Ron) masina se poate parca gratis in afara parcului, chiar langa poarta.
- Toaletele se gasesc in partea de nord a lacului.

ATENTIE:
PENTRU NEVOILE FIZIOLOGICE VA RUGAM SA FOLOSITI TOALETELE DIN
INCINTA PARCULUI !!!

Calea de acces la concurs



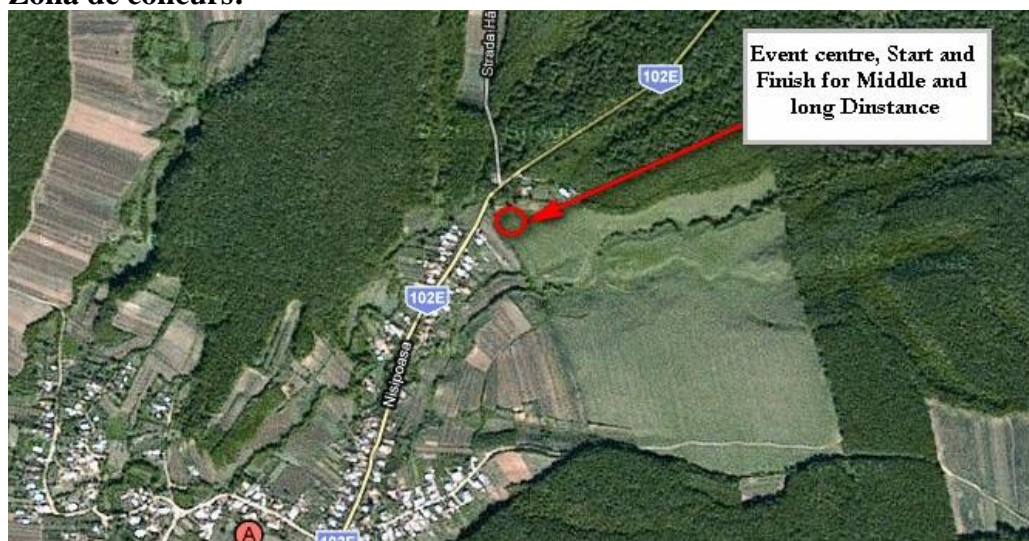
16 Octombrie 2010

Cupa Romaniei 2010 – Medie distanta – Ziua I

Prima zi a Cupei Romaniei va avea loc in padurea de langa comuna Nisipoasa. Terenul este deluros dar nu foarte framantat, cu vai largi, nu foarte adanci si bine conturate. Padurea imbina diferite zone de vegetatie (zone de alergare rapida -poieni, padure rara- cu cele de viteaza medie - padure deasa, lastaris).

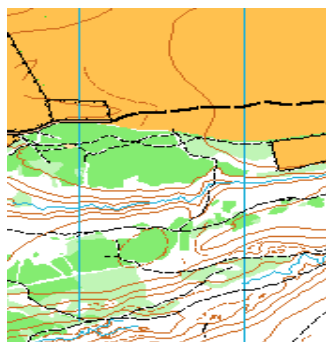
Harta: Scara 1/10 000, 5m, dimensiune A4
Cartator: Gheuca Ion (April 2009). Ultimele corectii au fost facute in August 2010

Zona de concurs:



Date tehnice:

Category	Length (m)	Climb (m)	Controls
Open MW, W65	2.300	65	6
MW12, W60	2.250	70	7
MW14, OTW	2.900	90	10
M16, M50, W18, W35, W40	4.600	150	10
M18, M35, M21A	5.300	175	13
W21E, W20, M40, M45	5.300	190	12
M21E, M20	6.700	260	13
M55, M60, OTM, W45, W16, W21A	4.100	145	12
M65, M70, W50, W55	3.300	120	11



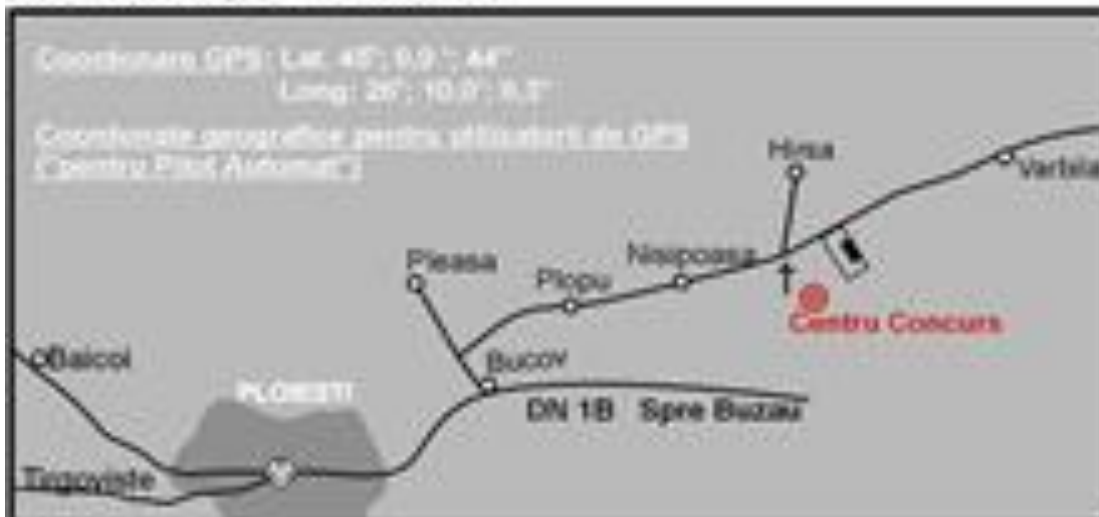
Observatii:

- Se recomanda imbracaminte de concurs cu maneca lunga. In anumite zone din padure pot fi gasite capuse.
- Organizatorii asigura apa potabila si ceai la sosire.

Cale de acces la concurs:



Calea de acces spre centru de concurs.



17 Octombrie 2010

Cupa Romaniei 2010 – Lunga distanta – Ziua a II-a WRE

A doua zi a Cupei Romaniei va avea loc in padurea de langa comuna Nisipoasa, pe o harta noua, ridicata in 2010. Ca si n prima zi, terenul este deluros dar nu foarte framantat, cu vai largi, nu foarte adanci si bine conturate. Padurea imbina diferite zone de vegetatie (zone de alergare rapida - poieni, padure rara- cu cele de viteaza medie -padure deasa, lastaris).

!!! Zona de concurs contine si zone de desis greu alergabile. Acestea sunt trecute pe harta cu verde inchis.

Hartile sunt in format A3 pentru traseele mari (M21E, M21A, M35, W21E)si A4 pentru celelalte.

Harta: Scara 1/10 000, 5m

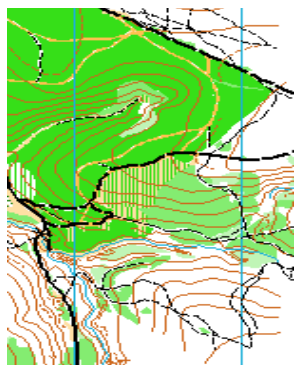
Cartator: Gheuca Ion (April 2010). Ultimele corectii au fost facute in Septembrie 2010

Zona concurs:

Aceasi ca si in prima zi.

Date tehnice:

Category	Length(m)	Climb (m)	Controls
Open MW	1.900	50	7
MW12, W65	2.300	85	7
MW14, W60, M70	4.100	100	13
W55,M65, OTW	4.900	155	14
M60,W50, OTM	5.600	165	13
M55,W16,W45,W21A,W40	5.900	175	16
M16,M45,M50, W20, W18, W35	6.900	210	14
W21E, M40	8.300	220	15
M18, M35	8.800	245	21
M21A	9.000	240	17
M20	10.400	310	19
M21E	12.600	345	23



Observatii:

- Se recomanda imbracaminte de concurs cu maneca lunga. In anumite zone din padure pot fi gasite capuse.
- Organizatorii asigura apa potabila si ceai la sosire.
- Organizatorii asigura apa potabila pe parcursul traseelor mari.

Cale de acces la concurs:

Aceasi ca si in Ziua I a Cupei Romaniei.

Premii

Premierea pentru Cupa Romaniei va avea loc pe 17 octombrie 2010 ora 14.30. ACS Sanatatea Ploiesti va oferi diplome, cupe si tricouri pentru castigatorii de la fiecare categorie cu cel putin 3 concurenti. De asemenea, clubul isi rezerva dreptul de a oferi si alte premii speciale. Rezultatele finale pentru Cupa Romaniei se vor obtine insumand timpii din ziua a II-a si a III-a.

Prima etapa, cea de parc, va fi premiata separat, cu diplome, vineri, dupa concurs.

Cronometrare

Sistemul electronic SportIdent va fi folosit pentru acest concurs. Pentru concurentii care nu poseda un card SI, pot inchiria unul de la organizatori contra sumei de 2RON/etapa. Este interzis imprumutarea SI card-ului de la un concurent la altul pe parcursul celor 3 zile. De asemenea, concurentii care isi schimba SI cardul in ziua concursului vor plati o taxa suplimentara de 5 Ron.

Primul ajutor

Organizatorii vor oferi servicii medicale de urgenta pentru Cupa Romaniei. Ambulanta va fi prezenta in zona centrului de concurs.

Cazare si inscrieri

Mai multe informatii in Buletin 2 si pe siteul competitiei:

<http://romaniancup2010.weebly.com/index.html>